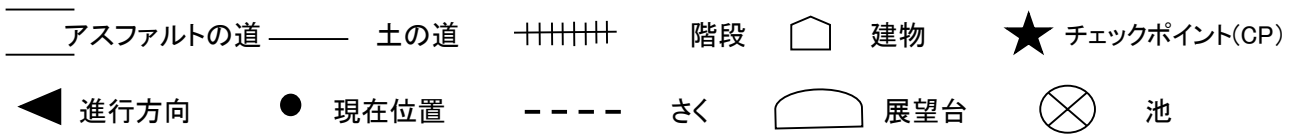
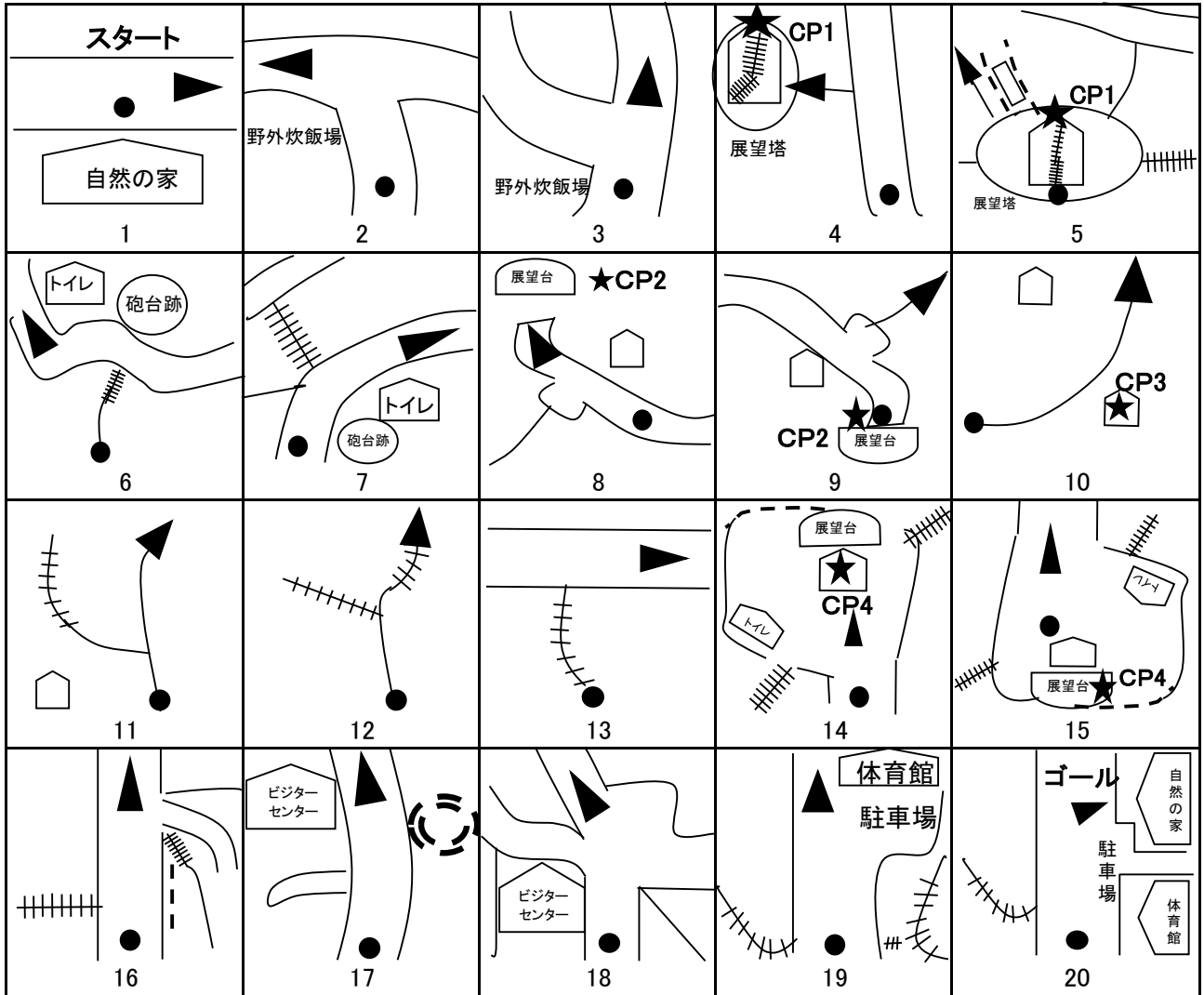


ウォークラリー

<コースA>



ウォークラリーのルール

- ① 走らない ② グループ全員で行動する(グループ全員がそろってゴール)
- ③ 時間になったら途中でもゴールへ戻る

病気・ケガ、何かあったら…

すぐ自然の家か大房岬ビジターセンターへ知らせに行くこと。
 遠い場合は、近くの人へ伝える。※ケガ人は、1人にしない

ウォークラリー

な か ま きょうりよく ず よ たいぶさみさき たんけん
仲間と協力してコマ図を読みながら大房岬を探検！

も
持ったかな？

とけい かく ひっきようぐ ぼうし すいとう あまぐ
時計（各グループ1つ）、筆記用具、帽子、水筒、雨具

〈あんぜんのちゅうい〉

- ◆はしらない
- ◆グループみんなでこうどう
- ◆みちにとびでない
- ◆さくをこえない。
- ◆ハチ、ヘビにちかづかない

〈ルール〉

① コマ図を全員で読みながら進み、制限時間内にゴールを目指す。

② 制限時間になってしまったら、途中でもやめてゴールへ向かう。

③ チェックポイントが4ヶ所あるよ。答えはチェックカードへ記入する。

その場で答えを出すポイントと、ラリー中に答えがわかる問題があるよ。

コマ図の見方

くろ まる じぶん げんざいいち ほか きごう した かくにん
・ 黒い丸が自分たちの現在位置。その他の記号はコマ図の下を確認。

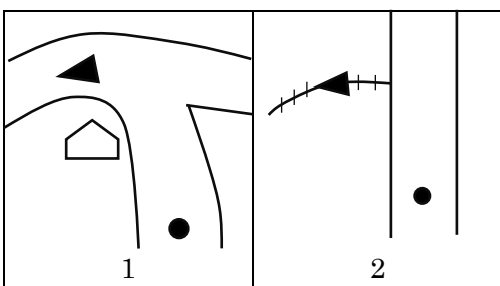
・ コマ図とコマ図の間の距離は不定。分かれ道の部分だけ表示してある。

・ コマ図の方角は不定。上が北になっているとは限らない。

⇒自分の向きとコマ図の向き（これから進む方向）を合わせて進もう。

…もし道に迷ったら？わかるところまで戻ってもう一度道を確認してみよう。

れい
例



じっさい ある
実際に歩くルートは…

