

# ちゅうい い もの 注意する生き物

## ヒョウモンダコ

フグと同じ毒（テトロドトキシン）を持っており、  
かまれると重篤な状態になる場合もあります。  
海へ行くときは以下のことを心がけて下さい。



10cm くらいの小型で地味な色をしているタコですが、身の危険を感じると……



体は黄色に青のはんてん模様のある派手な色になっていかくしてきます。

- ① 手袋をつけて、マリンシューズをはいて海に入る。
- ② 磯の水たまりに急に手を入れない。
- ③ ヒョウモンダコがいたら捕まえず離れて観察する。

## カツオノエボシ

青い風船のような傘と長い脚が特徴です。  
砂浜に打ち上がっていることがあります。



- ① 砂浜に漂着したクラゲには触れないでください
- ② 死んでいても触手には強い毒があり刺さります



# チャドクガ

ツバキやサザンカの葉の裏にチャドクガという毛虫がいます。これらの木には近づかないようにしましょう。

- 症状：ピリピリとした痛み・炎症
- 処置法：セロハンテープなどで毒針毛を抜く、水で洗い流す  
→抗ヒスタミン剤含有のステロイド軟こうを塗る



両方とも、てかてかとした光沢がある

チャドクガ（黄色と黒の毛虫）



サザンカの葉



ヤブツバキの葉

この木の下には近づかないようにしましょう

# スズメバチ

集団で巣を作り、攻撃性が高い。おしりに毒針を持っており、巣を守るために刺してくる場合があります。

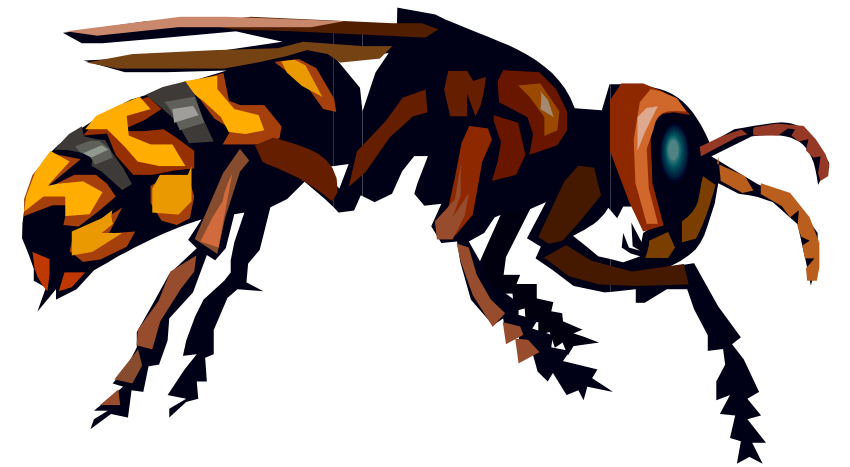
【生息場所】（巣）

- ・軒下 ・木のうろ ・土の中

【遭遇したら】

- ・大声を出さない ・静かにその場を離れる

巣を発見したら引率者や自然の家スタッフに場所を伝えましょう



軒下、枝の下、土の中に巣を作ります

## 連絡先

公園内でトラブル等  
ありましたらこちらまで

大房岬ビジターセンター

大房岬自然の家

TEL : 0470-33-4551

TEL : 0470-33-4561